
2005

10-15

,2001

9

4

,2001

,2001

()

5 580 1995
2002
2 280 5 330
(1800m)

26

2000

2002

100

2002

20

- 1)
- 2)
- 3)
- 4)

3

- 1) 13

http://www.mlit.go.jp/koku/02_topics/01_juyou/syuhou.html

- 2) 15 4

<http://www.pref.shizuoka.jp/kikaku/ki-08/kaigi/juy.htm>

- 3) 14 14 12

<http://www.city.kobe.jp/cityoffice/39/030/report14.htm>

- 1) 12

<http://www.mlit.go.jp/seisakutokatsu/jyunryuudou/>

- 2)

Irrelevant Alternatives

Independence from

2002 3

7

214

207

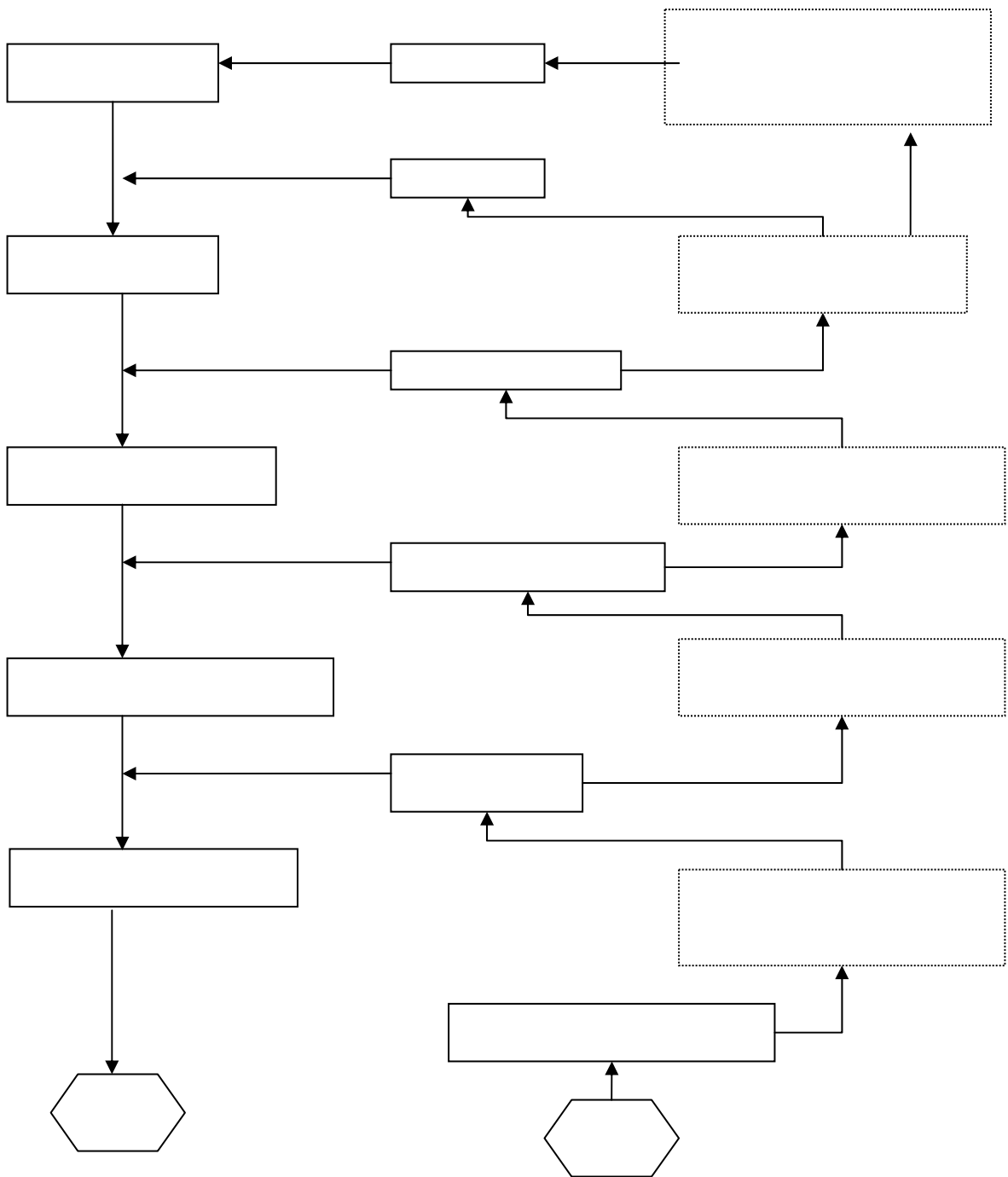
1995

2000

1995

2000

30



$\times e \times$

\times

\times

$\times b$
 b

$$\begin{aligned} & \times e \times \\ & \times \\ & \ln(e \\ & e \quad \quad \quad) \end{aligned}$$

$$\begin{aligned} & \times \quad \quad \quad \times \\ & \times \quad \quad \quad \times d \\ & \ln(e \\ & e \quad \quad \quad) \end{aligned}$$

Origin/Destination

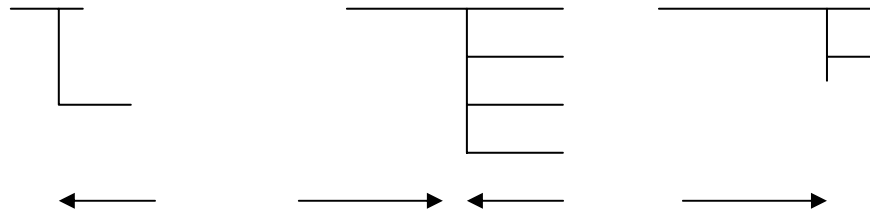
$$A \frac{e}{\sum_n e}$$

×

×

$\ln(e \quad e \quad)$

OD



$$P = \frac{e^{V_A}}{e^{V_A} + e^{V_A}}$$

$$P_A = \frac{A}{A} \times \frac{V}{V} \times \ln\left(\frac{V}{V}\right) \times \ln(e^{V_A} + e^{V_A})$$

$$P = \frac{e^{V_B}}{e^{V_B} + e^{V_B}}$$

$$P_B = \frac{B}{B}$$

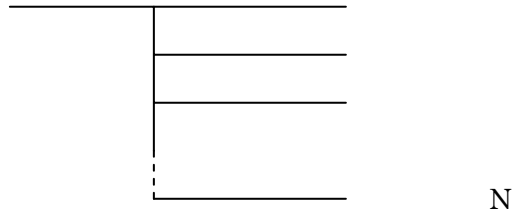
$$V \times \times \ln(e^V e^V e^V e^V)$$

d

JR()

OD

OD



$$P = \frac{e^{V_A}}{\sum_n e^{V_n}}$$

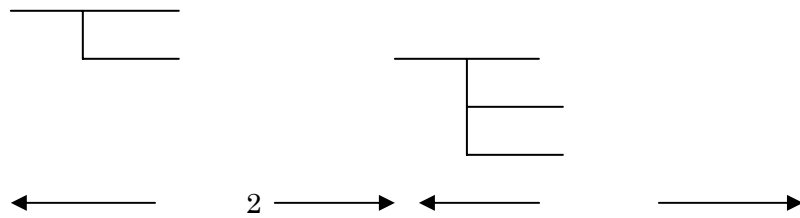
$$V_n \quad P \quad A$$

$$V_n \times \times$$

$$\times$$

$$\times \ln$$

$$\ln(e^{V_n} + e^{V_A})$$



3

3

5

B

A

A

2

×

A

)

(

$$P = \frac{e^{V_A}}{\sum e^V}$$

P A
A

V × ×
V × ×
V × ×
2

$$P \frac{e^V}{e^V + e} \quad \frac{e}{e^V + e}$$

P

V × ×
V × ×

$$\ln(e^V e^V e^V)$$

V × ×
× /2

$$P = \frac{e^{V_A}}{\sum e^V}$$

60

OD

OD

70

2007 2022 27 30

60-70

16

300

27 30
300 500

24,000

1.7

15

4

5

40,000

45,000

16

14

2012

368

200

SPSS

CBC Choice-Based Conjoint Method

CBC

CBC

Sawtooth

1 40 10
1
3 5 7
7 10 7
9
7 6
22 20 10
21 55
23 21 30

CBC

もし、業務出張をするとすれば、あなたにとってどちらの組み合わせが良い空港ですか？

北九州に 23 時に着く深夜便あり 東京へ朝夕のビジネス時間帯に5便 早朝 9 時の会議に間に合う東京便あり レストラン、物販店が一応あり ホテル込みのバック航空券あり 鉄道アクセスなし 低運賃エアラインの参入あり 小倉、黒崎へのリムジンバス料金 400 円 大阪、名古屋への朝夕ビジネス便あり 駐車料金 1 日 1000 円 1	北九州に 24 時に着く深夜便なし 東京へ朝夕のビジネス時間帯に 3 便 早朝 9 時の会議に間に合う東京便あり レストラン、物販店が充実している ホテル込みのバック航空券なし 鉄道アクセスあり 低運賃エアラインの参入なし 小倉、黒崎へのリムジンバス料金 800 円 大阪、名古屋への朝夕ビジネス便なし 駐車料金無料 2
---	--

番号を選んで、○をつけて下さい。

21

5

10

6

3

10

9

9

8

n=109

	Effect	Std Err	t Ratio		Rank
東京へ朝夕のビジネス時間帯に 3 便	-0.3013	0.04139	-7.27999	**	2
東京へ朝夕のビジネス時間帯に5便	0.3013	0.04139	7.27999		
早朝 9 時の会議に間に合う東京便あり	0.26193	0.03981	6.58031	**	3
早朝 9 時の会議に間に合う東京便なし	-0.26193	0.03981	-6.58031		
大阪、名古屋への朝夕ビジネス便あり	0.08654	0.04128	2.09655	*	9
大阪、名古屋への朝夕ビジネス便なし	-0.08654	0.04128	-2.09655		
低運賃エアラインの参入あり	0.21118	0.04112	5.13607	**	5
低運賃エアラインの参入なし	-0.21118	0.04112	-5.13607		
レストラン、物販店が一応あり	-0.04015	0.03938	-1.01952		10
レストラン、物販店が充実している	0.04015	0.03938	1.01952		
小倉、黒崎へのリムジンバス料金 400 円	0.09736	0.0405	2.40369	*	8
小倉、黒崎へのリムジンバス料金 800 円	-0.09736	0.0405	-2.40369		
鉄道アクセスあり	0.41935	0.04086	10.26296	**	1
鉄道アクセスなし	-0.41935	0.04086	-10.263		
駐車料金無料	0.22026	0.04038	5.45392	**	4
駐車料金 1 日 1000 円	-0.22026	0.04038	-5.45392		
北九州に 23 時に着く深夜便あり	0.17055	0.04064	4.19664	**	6
北九州に 24 時に着く深夜便なし	-0.17055	0.04064	-4.19664		
ホテル込みのパック航空券あり	0.09737	0.03811	2.55491	*	7
ホテル込みのパック航空券なし	-0.09737	0.03811	-2.55491		

Log-likelihood for this model = -609.17

Log-likelihood for null model = -755.53

Difference = 146.36 Chi Square = 292.71

23

3

n=59

	Effect	Std Err	t Ratio		Rank
東京へ朝夕のビジネス時間帯に 3 便	-0.33097	0.05731	-5.77555	**	2
東京へ朝夕のビジネス時間帯に5便	0.33097	0.05731	5.77555		
早朝 9 時の会議に間に合う東京便あり	0.26128	0.05465	4.78133	**	4
早朝 9 時の会議に間に合う東京便なし	-0.26128	0.05465	-4.78133		
大阪、名古屋への朝夕ビジネス便あり	0.06429	0.0567	1.13384		9
大阪、名古屋への朝夕ビジネス便なし	-0.06429	0.0567	-1.13384		
低運賃エアラインの参入あり	0.27907	0.05652	4.93774	**	3
低運賃エアラインの参入なし	-0.27907	0.05652	-4.93774		
レストラン、物販店が一応あり	-0.01221	0.05405	-0.22593		10
レストラン、物販店が充実している	0.01221	0.05405	0.22593		
小倉、黒崎へのリムジンバス料金 400 円	0.0967	0.05575	1.73451		8
小倉、黒崎へのリムジンバス料金 800 円	-0.0967	0.05575	-1.73451		
鉄道アクセスあり	0.43381	0.05644	7.686	**	1
鉄道アクセスなし	-0.43381	0.05644	-7.686		
駐車料金無料	0.18392	0.05462	3.36731	**	5
駐車料金 1 日 1000 円	-0.18392	0.05462	-3.36731		
北九州に 23 時に着く深夜便あり	0.13196	0.05479	2.40838	*	6
北九州に 24 時に着く深夜便なし	-0.13196	0.05479	-2.40838		
ホテル込みのパック航空券あり	0.11823	0.05204	2.27204	*	7
ホテル込みのパック航空券なし	-0.11823	0.05204	-2.27204		

Log-likelihood for this model = -325.62

Log-likelihood for null model = -408.95

Difference = 83.33 Chi Square = 166.66

n=50

	Effect	Std Err	t Ratio		Rank
東京へ朝夕のビジネス時間帯に 3 便	-0.276	0.06067	-4.54893	**	2
東京へ朝夕のビジネス時間帯に5便	0.276	0.06067	4.54893		
早朝 9 時の会議に間に合う東京便あり	0.26675	0.05904	4.51796	**	4
早朝 9 時の会議に間に合う東京便なし	-0.26675	0.05904	-4.51796		
大阪、名古屋への朝夕ビジネス便あり	0.11634	0.06092	1.90992		7
大阪、名古屋への朝夕ビジネス便なし	-0.11634	0.06092	-1.90992		
低運賃エアラインの参入あり	0.12701	0.06102	2.08157	*	6
低運賃エアラインの参入なし	-0.12701	0.06102	-2.08157		
レストラン、物販店が一応あり	-0.07791	0.05833	-1.3356		10
レストラン、物販店が充実している	0.07791	0.05833	1.3356		
小倉、黒崎へのリムジンバス料金 400 円	0.09548	0.05963	1.60123		8
小倉、黒崎へのリムジンバス料金 800 円	-0.09548	0.05963	-1.60123		
鉄道アクセスあり	0.41677	0.06037	6.90417	**	1
鉄道アクセスなし	-0.41677	0.06037	-6.90417		
駐車料金無料	0.27537	0.06108	4.50863	**	3
駐車料金 1 日 1000 円	-0.27537	0.06108	-4.50863		
北九州に 23 時に着く深夜便あり	0.22354	0.06142	3.63974	**	5
北九州に 24 時に着く深夜便なし	-0.22354	0.06142	-3.63974		
ホテル込みのパック航空券あり	0.07859	0.05659	1.38886		9
ホテル込みのパック航空券なし	-0.07859	0.05659	-1.38886		

Log-likelihood for this model = -279.46

Log-likelihood for null model = -346.57

Difference = 67.11 Chi Square = 134.22



7

13

9

23

n=7

	Effect	Std Err	t Ratio	Rank
東京へ朝夕のビジネス時間帯に 3 便	0.11328	0.19931	0.56837	7
東京へ朝夕のビジネス時間帯に5便	-0.11328	0.19931	-0.56837	
早朝 9 時の会議に間に合う東京便あり	-0.03549	0.16762	-0.21172	10
早朝 9 時の会議に間に合う東京便なし				
大阪、名古屋への朝夕ビジネス便あり	0.35507	0.19604	1.81117	2
大阪、名古屋への朝夕ビジネス便なし	-0.35507	0.19604	-1.81117	
低運賃エアラインの参入あり	0.81328	0.20904	3.89054 **	1
低運賃エアラインの参入なし	-0.81328	0.20904	-3.89054	
レストラン、物販店が一応あり	0.16875	0.18314	0.92143	5
レストラン、物販店が充実している	-0.16875	0.18314	-0.92143	
小倉、黒崎へのリムジンバス料金 400 円	0.23721	0.18637	1.2728	3
小倉、黒崎へのリムジンバス料金 800 円	-0.23721	0.18637	-1.2728	
鉄道アクセスあり	0.20905	0.17917	1.16678	4
鉄道アクセスなし	-0.20905	0.17917	-1.16678	
駐車料金無料	0.09765	0.17841	0.54735	8
駐車料金 1 日 1000 円	-0.09765	0.17841	-0.54735	
北九州に 23 時に着く深夜便あり	0.14534	0.17556	0.82786	6
北九州に 24 時に着く深夜便なし	-0.14534	0.17556	-0.82786	
ホテル込みのパック航空券あり	0.04217	0.16733	0.25199	9
ホテル込みのパック航空券なし	-0.04217	0.16733	-0.25199	

Log-likelihood for this model = -34.83

Log-likelihood for null model = -48.52

Difference = 13.68 Chi Square = 27.37

n=84

	Effect	Std Err	t Ratio		Rank
東京へ朝夕のビジネス時間帯に 3 便	-0.30466	0.04753	-6.40916	**	2
東京へ朝夕のビジネス時間帯に5便	0.30466	0.04753	6.40916		
早朝 9 時の会議に間に合う東京便あり	0.28428	0.04568	6.22314	**	3
早朝 9 時の会議に間に合う東京便なし	-0.28428	0.04568	-6.22314		
大阪、名古屋への朝夕ビジネス便あり	0.08846	0.04706	1.8795		7
大阪、名古屋への朝夕ビジネス便なし	-0.08846	0.04706	-1.8795		
低運賃エアラインの参入あり	0.16266	0.04727	3.44092	**	5
低運賃エアラインの参入なし	-0.16266	0.04727	-3.44092		
レストラン、物販店が一応あり	-0.05089	0.04519	-1.1263		10
レストラン、物販店が充実している	0.05089	0.04519	1.1263		
小倉、黒崎へのリムジンバス料金 400 円	0.07303	0.04601	1.58747		9
小倉、黒崎へのリムジンバス料金 800 円	-0.07303	0.04601	-1.58747		
鉄道アクセスあり	0.44713	0.04659	9.59754	**	1
鉄道アクセスなし	-0.44713	0.04659	-9.59754		
駐車料金無料	0.24116	0.04724	5.10454	**	4
駐車料金 1 日 1000 円	-0.24116	0.04724	-5.10454		
北九州に 23 時に着く深夜便あり	0.15078	0.04623	3.26125	**	6
北九州に 24 時に着く深夜便なし	-0.15078	0.04623	-3.26125		
ホテル込みのパック航空券あり	0.08605	0.04411	1.95072		8
ホテル込みのパック航空券なし	-0.08605	0.04411	-1.95072		

Log-likelihood for this model = -462.97

Log-likelihood for null model = -582.24

Difference = 119.27 Chi Square = 238.54

n=13

	Effect	Std Err	t Ratio		Rank
東京へ朝夕のビジネス時間帯に 3 便	-0.33025	0.13032	-2.53418 *		3
東京へ朝夕のビジネス時間帯に5便	0.33025	0.13032	2.53418		
早朝 9 時の会議に間に合う東京便あり	0.20219	0.12451	1.62385		7
早朝 9 時の会議に間に合う東京便なし	-0.20219	0.12451	-1.62385		
大阪、名古屋への朝夕ビジネス便あり	0.0587	0.13371	0.439		9
大阪、名古屋への朝夕ビジネス便なし	-0.0587	0.13371	-0.439		
低運賃エアラインの参入あり	0.29664	0.12491	2.37483 *		5
低運賃エアラインの参入なし	-0.29664	0.12491	-2.37483		
レストラン、物販店が一応あり	-0.0364	0.11886	-0.30625		10
レストラン、物販店が充実している	0.0364	0.11886	0.30625		
小倉、黒崎へのリムジンバス料金 400 円	0.33437	0.13706	2.43963 *		2
小倉、黒崎へのリムジンバス料金 800 円	-0.33437	0.13706	-2.43963		
鉄道アクセスあり	0.32137	0.13483	2.38354 *		4
鉄道アクセスなし	-0.32137	0.13483	-2.38354		
駐車料金無料	0.35147	0.12108	2.90272 **		1
駐車料金 1 日 1000 円	-0.35147	0.12108	-2.90272		
北九州に 23 時に着く深夜便あり	0.27579	0.13615	2.02569 *		6
北九州に 24 時に着く深夜便なし	-0.27579	0.13615	-2.02569		
ホテル込みのパック航空券あり	0.14616	0.11545	1.266		8
ホテル込みのパック航空券なし	-0.14616	0.11545	-1.266		

Log-likelihood for this model = -69.05

Log-likelihood for null model = -90.10

Difference = 21.05 Chi Square = 42.10

n=53

	Effect	Std Err	t Ratio		Rank
東京へ朝夕のビジネス時間帯に 3 便	-0.25216	0.06039	-4.17573	**	4
東京へ朝夕のビジネス時間帯に5便	0.25216	0.06039	4.17573		
早朝 9 時の会議に間に合う東京便あり	0.22245	0.05652	3.93548	**	5
早朝 9 時の会議に間に合う東京便なし	-0.22245	0.05652	-3.93548		
大阪、名古屋への朝夕ビジネス便あり	0.06284	0.059	1.06511		10
大阪、名古屋への朝夕ビジネス便なし	-0.06284	0.059	-1.06511		
低運賃エアラインの参入あり	0.26246	0.06	4.37456	**	2
低運賃エアラインの参入なし	-0.26246	0.06	-4.37456		
レストラン、物販店が一応あり	-0.10597	0.05591	-1.8954		7
レストラン、物販店が充実している	0.10597	0.05591	1.8954		
小倉、黒崎へのリムジンバス料金 400 円	0.09243	0.05793	1.59554		9
小倉、黒崎へのリムジンバス料金 800 円	-0.09243	0.05793	-1.59554		
鉄道アクセスあり	0.3979	0.05825	6.83045	**	1
鉄道アクセスなし	-0.3979	0.05825	-6.83045		
駐車料金無料	0.25798	0.05888	4.38114	**	3
駐車料金 1 日 1000 円	-0.25798	0.05888	-4.38114		
北九州に 23 時に着く深夜便あり	0.20022	0.05893	3.39741	**	6
北九州に 24 時に着く深夜便なし	-0.20022	0.05893	-3.39741		
ホテル込みのパック航空券あり	0.09676	0.05433	1.78106		8
ホテル込みのパック航空券なし	-0.09676	0.05433	-1.78106		

Log-likelihood for this model = -301.60

Log-likelihood for null model = -367.36

Difference = 65.76 Chi Square = 131.53

n=50

	Effect	Std Err	t Ratio		Rank
東京へ朝夕のビジネス時間帯に 3 便	-0.33302	0.06116	-5.44477	**	2
東京へ朝夕のビジネス時間帯に5便	0.33302	0.06116	5.44477		
早朝 9 時の会議に間に合う東京便あり	0.27393	0.06023	4.54791	**	3
早朝 9 時の会議に間に合う東京便なし	-0.27393	0.06023	-4.54791		
大阪、名古屋への朝夕ビジネス便あり	0.13838	0.06287	2.20099	*	6
大阪、名古屋への朝夕ビジネス便なし	-0.13838	0.06287	-2.20099		
低運賃エアラインの参入あり	0.14558	0.0614	2.37104	*	5
低運賃エアラインの参入なし	-0.14558	0.0614	-2.37104		
レストラン、物販店が一応あり	0.0269	0.06014	0.44732		10
レストラン、物販店が充実している	-0.0269	0.06014	-0.44732		
小倉、黒崎へのリムジンバス料金 400 円	0.11838	0.06131	1.93072		7
小倉、黒崎へのリムジンバス料金 800 円	-0.11838	0.06131	-1.93072		
鉄道アクセスあり	0.47427	0.06248	7.59136	**	1
鉄道アクセスなし	-0.47427	0.06248	-7.59136		
駐車料金無料	0.2382	0.06086	3.91401	**	4
駐車料金 1 日 1000 円	-0.2382	0.06086	-3.91401		
北九州に 23 時に着く深夜便あり	0.11553	0.0605	1.90955		8
北九州に 24 時に着く深夜便なし	-0.11553	0.0605	-1.90955		
ホテル込みのパック航空券あり	0.1033	0.05854	1.76468		9
ホテル込みのパック航空券なし	-0.1033	0.05854	-1.76468		

Log-likelihood for this model = -269.66

Log-likelihood for null model = -346.57

Difference = 76.91 Chi Square = 153.82

n=55

	Effect	Std Err	t Ratio		Rank
東京へ朝夕のビジネス時間帯に 3 便	-0.37851	0.06122	-6.18273	**	2
東京へ朝夕のビジネス時間帯に5便	0.37851	0.06122	6.18273		
早朝 9 時の会議に間に合う東京便あり	0.33688	0.05797	5.81127	**	3
早朝 9 時の会議に間に合う東京便なし	-0.33688	0.05797	-5.81127		
大阪、名古屋への朝夕ビジネス便あり	0.04212	0.05973	0.70509		10
大阪、名古屋への朝夕ビジネス便なし	-0.04212	0.05973	-0.70509		
低運賃エアラインの参入あり	0.13886	0.05957	2.33087	*	5
低運賃エアラインの参入なし	-0.13886	0.05957	-2.33087		
レストラン、物販店が一応あり	-0.0563	0.05687	-0.98998		9
レストラン、物販店が充実している	0.0563	0.05687	0.98998		
小倉、黒崎へのリムジンバス料金 400 円	0.07705	0.05881	1.31026		8
小倉、黒崎へのリムジンバス料金 800 円	-0.07705	0.05881	-1.31026		
鉄道アクセスあり	0.50803	0.0605	8.39734	**	1
鉄道アクセスなし	-0.50803	0.0605	-8.39734		
駐車料金無料	0.21874	0.05879	3.72056	**	4
駐車料金 1 日 1000 円	-0.21874	0.05879	-3.72056		
北九州に 23 時に着く深夜便あり	0.10957	0.05902	1.85647		6
北九州に 24 時に着く深夜便なし	-0.10957	0.05902	-1.85647		
ホテル込みのパック航空券あり	0.08196	0.05541	1.47909		7
ホテル込みのパック航空券なし	-0.08196	0.05541	-1.47909		

Log-likelihood for this model = -295.67

Log-likelihood for null model = -381.23

Difference = 85.55 Chi Square = 171.10

n=54

	Effect	Std Err	t Ratio		Rank
東京へ朝夕のビジネス時間帯に 3 便	-0.24036	0.05757	-4.1748	**	3
東京へ朝夕のビジネス時間帯に5便	0.24036	0.05757	4.1748		
早朝 9 時の会議に間に合う東京便あり	0.19169	0.05605	3.42032	**	6
早朝 9 時の会議に間に合う東京便なし	-0.19169	0.05605	-3.42032		
大阪、名古屋への朝夕ビジネス便あり	0.13265	0.05791	2.29066	*	7
大阪、名古屋への朝夕ビジネス便なし	-0.13265	0.05791	-2.29066		
低運賃エアラインの参入あり	0.29053	0.05831	4.98285	**	2
低運賃エアラインの参入なし	-0.29053	0.05831	-4.98285		
レストラン、物販店が一応あり	-0.02292	0.0558	-0.41082		10
レストラン、物販店が充実している	0.02292	0.0558	0.41082		
小倉、黒崎へのリムジンバス料金 400 円	0.1146	0.05709	2.00755	*	9
小倉、黒崎へのリムジンバス料金 800 円	-0.1146	0.05709	-2.00755		
鉄道アクセスあり	0.34106	0.0567	6.01486	**	1
鉄道アクセスなし	-0.34106	0.0567	-6.01486		
駐車料金無料	0.22806	0.05655	4.03308	**	5
駐車料金 1 日 1000 円	-0.22806	0.05655	-4.03308		
北九州に 23 時に着く深夜便あり	0.23812	0.05718	4.16416	**	4
北九州に 24 時に着く深夜便なし	-0.23812	0.05718	-4.16416		
ホテル込みのパック航空券あり	0.11698	0.05344	2.18876	*	8
ホテル込みのパック航空券なし	-0.11698	0.05344	-2.18876		

Log-likelihood for this model = -305.02

Log-likelihood for null model = -374.29

Difference = 69.27 Chi Square = 138.55

n=40

	Effect	Std Err	t Ratio		Rank
東京へ朝夕のビジネス時間帯に 3 便	-0.31583	0.06964	-4.53541	**	2
東京へ朝夕のビジネス時間帯に5便	0.31583	0.06964	4.53541		
早朝 9 時の会議に間に合う東京便あり	0.21877	0.06513	3.35882	**	4
早朝 9 時の会議に間に合う東京便なし	-0.21877	0.06513	-3.35882		
大阪、名古屋への朝夕ビジネス便あり	0.16679	0.06751	2.47048	*	6
大阪、名古屋への朝夕ビジネス便なし	-0.16679	0.06751	-2.47048		
低運賃エアラインの参入あり	0.17039	0.06807	2.50302	*	5
低運賃エアラインの参入なし	-0.17039	0.06807	-2.50302		
レストラン、物販店が一応あり	-0.03322	0.0648	-0.51264		9
レストラン、物販店が充実している	0.03322	0.0648	0.51264		
小倉、黒崎へのリムジンバス料金 400 円	0.0902	0.06578	1.37134		7
小倉、黒崎へのリムジンバス料金 800 円	-0.0902	0.06578	-1.37134		
鉄道アクセスあり	0.43155	0.06884	6.26906	**	1
鉄道アクセスなし	-0.43155	0.06884	-6.26906		
駐車料金無料	0.25304	0.06765	3.74057	**	3
駐車料金 1 日 1000 円	-0.25304	0.06765	-3.74057		
北九州に 23 時に着く深夜便あり	-0.01925	0.06722	-0.28645		10
北九州に 24 時に着く深夜便なし	0.01925	0.06722	0.28645		
ホテル込みのパック航空券あり	0.05012	0.06319	0.79315		8
ホテル込みのパック航空券なし	-0.05012	0.06319	-0.79315		

Log-likelihood for this model = -223.42

Log-likelihood for null model = -277.25

Difference = 53.83 Chi Square = 107.66

n=64

	Effect	Std Err	t Ratio		Rank
東京へ朝夕のビジネス時間帯に 3 便	-0.28488	0.05417	-5.25906	**	3
東京へ朝夕のビジネス時間帯に5便	0.28488	0.05417	5.25906		
早朝 9 時の会議に間に合う東京便あり	0.28664	0.05322	5.38609	**	2
早朝 9 時の会議に間に合う東京便なし	-0.28664	0.05322	-5.38609		
大阪、名古屋への朝夕ビジネス便あり	0.04872	0.05524	0.88209		9
大阪、名古屋への朝夕ビジネス便なし	-0.04872	0.05524	-0.88209		
低運賃エアラインの参入あり	0.24077	0.05463	4.40763	**	6
低運賃エアラインの参入なし	-0.24077	0.05463	-4.40763		
レストラン、物販店が一応あり	-0.04749	0.0517	-0.91861		10
レストラン、物販店が充実している	0.04749	0.0517	0.91861		
小倉、黒崎へのリムジンバス料金 400 円	0.11657	0.05413	2.15354	*	8
小倉、黒崎へのリムジンバス料金 800 円	-0.11657	0.05413	-2.15354		
鉄道アクセスあり	0.4181	0.05351	7.81302	**	1
鉄道アクセスなし	-0.4181	0.05351	-7.81302		
駐車料金無料	0.24498	0.05382	4.55183	**	5
駐車料金 1 日 1000 円	-0.24498	0.05382	-4.55183		
北九州に 23 時に着く深夜便あり	0.27089	0.05414	5.00345	**	4
北九州に 24 時に着く深夜便なし	-0.27089	0.05414	-5.00345		
ホテル込みのパック航空券あり	0.12577	0.05036	2.49744	*	7
ホテル込みのパック航空券なし	-0.12577	0.05036	-2.49744		

Log-likelihood for this model = -352.04

Log-likelihood for null model = -443.61

Difference = 91.57 Chi Square = 183.14

1

9

8 30 9 55

10/13

23

1/13

11.5

11.8

12.8

12.7

2.1

1,000

2,500

1

1 1000

23

9 5

9

GDP

129

10

2

10

CBC

1) 13

http://www.mlit.go.jp/koku/02_topics/01_juyou/syuhou.html

2)

15 4

<http://www.pref.shizuoka.jp/kikaku/ki-08/kaigi/juy.htm>

3) 14

14 12

<http://www.city.kobe.jp/cityoffice/39/030/report14.htm>

4) 12

<http://www.mlit.go.jp/seisakutokatsu/jyunryuudou/>

5)

<http://www.qbiz.ne.jp/yumeq/>

6)

http://www.city.kitakyushu.jp/gaiyou/kousou/4dai03_kuukou.html

7)Choice-Based Conjoint System, Sawtooth Software.

<http://www.sawtoothsoftware.com/cbc.shtml>